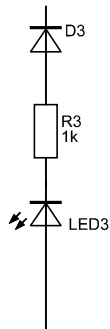


D1, D2 = Gleichrichterdiode 1N4001

LED1, LED2 = Leuchtdiode (rot/grün)

R1, R2 = Vorwiderstand 1,2 kOhm



kann durch Glühlampe ersetzt werden

Stromverbrauch beachten!

Computerservice Flex
Jan Flex
Heinrich-Heine-Str. 3
02785 Olbersdorf

Tel.: 03583 690 910
www.flexbahn.de

gezeichnet:

Jan Flex

Datum:

09.02.09

Bezeichnung

Rückmeldung Tillig Weichen

Zeichnungs-Nr.:

4-002

Blatt

1

von

1